

Secretaria de Meio Ambiente, Infraestrutura e Logística (SEMIL)

Diretoria de Planejamento Ambiental (DPLA)

Carta Síntese D2 - Segurança Hídrica

RedeZEE

Resumo: Esta informação foi produzida pela Secretaria de Infraestrutura e Meio Ambiente, no ano de 2022, durante o processo de elaboração do Zoneamento Ecológico-Econômico do Estado de São Paulo (ZEE-SP), instituído pelo Decreto Estadual no 67.430, de 30 de dezembro de 2022. Integra o documento Diagnóstico – Carta-síntese da Diretriz 2 (Segurança Hídrica) do ZEE-SP.

Modo de apresentação: Mapa digital

Finalidade: A segurança hídrica constitui a condição de garantia de oferta de água em qualidade e quantidade para os diferentes usos ao longo do tempo e que, portanto, atenda às necessidades humanas, propicie a conservação dos ecossistemas aquáticos e terrestres e favoreça o desenvolvimento das atividades econômicas. O alcance da diretriz foi representado pela análise de indicadores que caracterizam os componentes situação atual, pressões e capacidade de resposta. Quanto mais alta a classe na carta, maior é o alcance da diretriz 02.

Status: Completo

Autor: [SEMIL - Diretoria de Planejamento Ambiental](#)

Conjunto de caracteres: UTF8

Categoria de tópico: Política Ambiental

Identificador de sistema de referência: EPSG:4326

Nível de topologia: Apenas geometria

Forma de distribuição:

- Shapefile (1.0)
- KML (1.0)

Contato:

- Secretaria Executiva do ZEE-SP | se-zee-sp@sp.gov.br
- RedeZEE | redezee@sp.gov.br

Nível hierárquico: Feição

Retângulo Envolvente

N -18.94

S -25.45

E -42.53

W -53.76

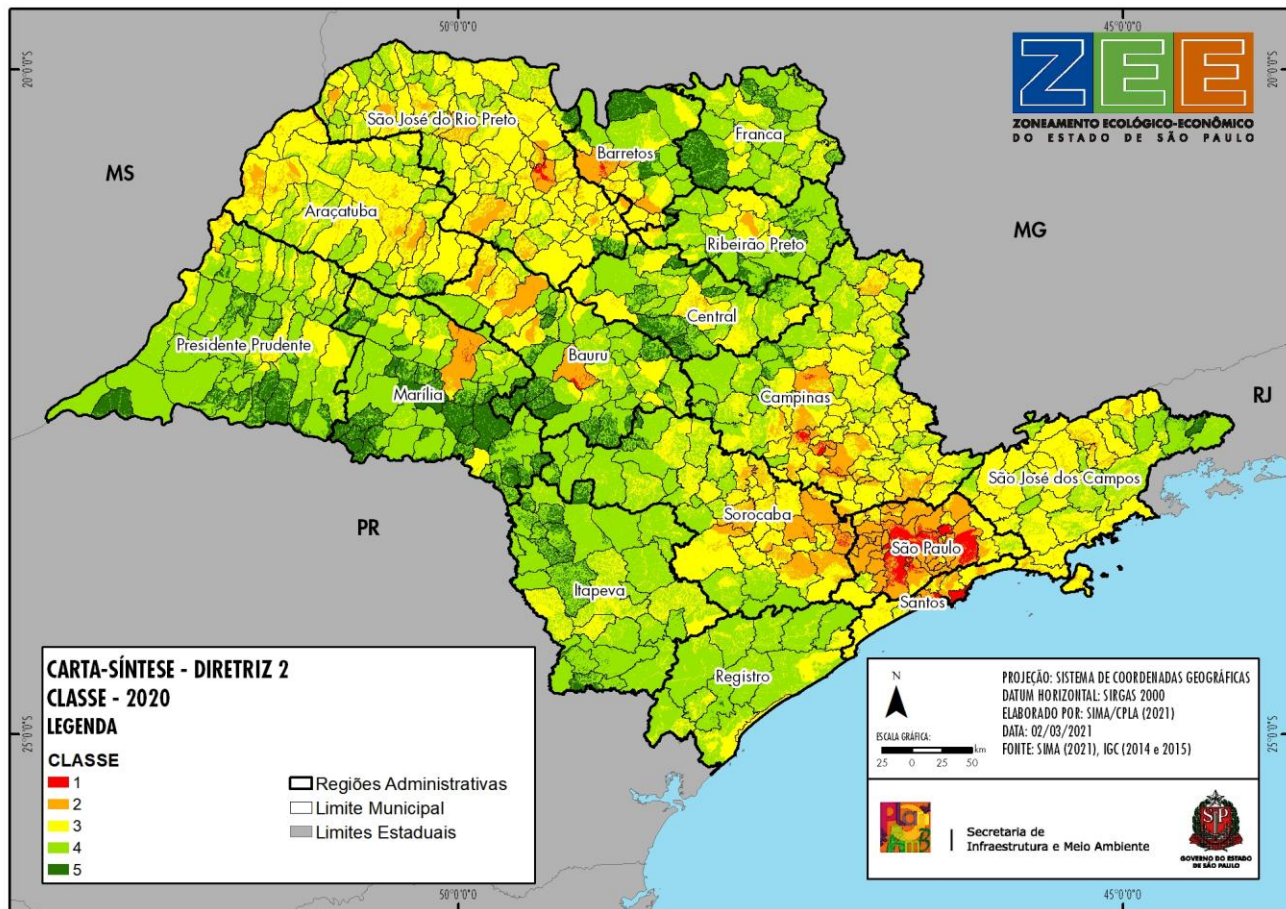
Extensão vertical

Valor mínimo: 200 | Valor mínimo: 100

Linhagem: Esta carta síntese é o resultado do cruzamento espacial de 32 indicadores representados cartograficamente, buscando retratar a situação do estado em termos do alcance da Diretriz Estratégica 02 – Segurança Hídrica do ZEE-SP. A diretriz busca a garantia de oferta de água em qualidade e quantidade com níveis aceitáveis de risco para os diferentes usos ao longo do tempo.

Para representar a condição atual de segurança hídrica no estado de São Paulo, foram utilizados indicadores que procuram caracterizar três componentes: o cenário atual dos recursos hídricos, as pressões sobre estes e as políticas e/ou instrumentos de planejamento ambiental e territorial a eles relacionados.

Visão geral



Fonte: Secretaria de Infraestrutura e Meio Ambiente - SIMA (2022).

Os indicadores/dados selecionados para essa representação estão listados na tabela anexa, juntamente com o respectivo peso e fonte da informação. Na composição da carta atribuiu-se maior peso a alguns indicadores específicos de situação e pressão, por constituírem fatores diretos e mais relevantes para a segurança hídrica. Os indicadores com maior peso são: disponibilidade hídrica segundo vazão de referência Q95% (peso 5), carga orgânica

remanescente (peso 3) e balanço hídrico qualitativo e quantitativo segundo vazão de referência Q95% (ISQ) (peso 2).

Os dados e indicadores utilizados na construção da carta síntese foram normalizados no intervalo de valores iguais de 0 a 1, sendo 0 o valor menos favorável e 1 o mais favorável para o alcance da diretriz. Foram transpostos a uma grade de 200x200 metros e, a partir de então, ocorreu o processamento das cartas síntese em banco de dados geográficos. A nota final das quadrículas da carta constitui a média dos valores normalizados de cada um dos indicadores com valores válidos.

Os valores finais foram classificados em cinco classes, sendo 1 a mais crítica (vermelho) e 5 a mais favorável (verde) para o alcance da diretriz.

Mais informações sobre o processo de construção das cartas síntese do ZEE-SP podem ser obtidas em:
https://smastr16.blob.core.windows.net/consema/sites/15/2022/08/c2_nota_tecnica_cartas_syn_tese_consema.pdf